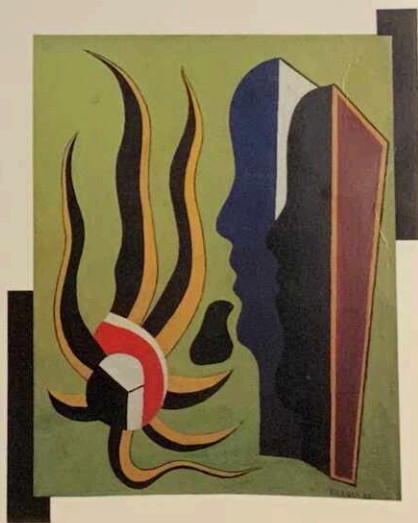


CENTRE NATIONAL DE LA RECHERCHE SCIENTIFIQUE
Centre Régional de Publication de Paris

INTELLECTUEL(S) DES ANNÉES TRENTÉ

entre le rêve et l'action

Sous la direction de
D. Bonnaud-Lamotte et J.-L. Rispaïl




ESTHÉTIQUE & POLITIQUE

es

Editions du CNRS

Shi



CENTRE RÉGIONAL DE PUBLICATION DE PARIS

INTELLECTUEL(S) DES ANNÉES TRENTE

entre le rêve et l'action

sous la direction de

D. BONNAUD-LAMOTTE ET J.-L. RISPAIL

J. ALBERTINI	W. KLEIN
P. BALMAND	G. LEROY
J.-M. BAUDE	G. PALAYRET
E. BÉGUIN	A. PICCIOLA
D. BONNAUD-LAMOTTE	N. RACINE-FURLAUD
S. CORNAND	J. RELINGER
R. I. FRANCIS	J.-L. RISPAIL
J.-P. GASCHIGNARD	A. ROCHE - G. ROCHE

U.R.L. n°5 de l'Institut National de la Langue Française

ÉDITIONS DU
CENTRE NATIONAL DE LA RECHERCHE SCIENTIFIQUE

15, Quai Anatole France 75700 Paris

1989

Shi

SOMMAIRE

AVANT-PROPOS

Danielle BONNAUD-LAMOTTE et Jean-Luc RISPAIL 9

RÉFÉRENCES BIBLIOGRAPHIQUES

Danielle BONNAUD-LAMOTTE et Jean-Luc RISPAIL 17

• OUTILS ET MÉTHODES DE RECHERCHE 25

*Intellectuel(s) d'après le Trésor de la Langue Française
(1920-1940).*

Jeanne-Marie BAUDE et Suzanne CORNAND 27

Contextes surréalistes d'*Intellectuel(s)* de 1924 à 1933.

Jean-Luc RISPAIL 61

• LES ÉCRIVAINS-GUIDES 81

Henri Barbusse dans les années Vingt : pour une nouvelle
conception de l'intellectuel ?

Jean RELINGER 83

Intellectuel(s) dans les textes d'intervention de Romain
Rolland (1919-1936).

Jean ALBERTINI 89

Intellectuel(s) dans les textes de Jean-Richard Bloch.

Jean ALBERTINI 97

Intellectuel(s) chez Aragon lors du passage au communisme
(1925-1935).

Édouard BÉGUIN 105

Henri Poulaille et l'intellectuel dans *Nouvel Âge littéraire*.

Jean-Paul GASCHIGNARD 115

Une figure en trompe-l'œil : l'image de l'Intellectuel dans les textes critiques de Paul Nizan.

<i>Guy PALAYRET</i>	123
• LES REVUES	137
La vie des revues dans les années trente : miroir des intellectuels.	
<i>André PICCIOLA</i>	139
Tournant des années trente : <i>intellectuel(s)</i> dans <i>Monde</i> (de 1930 à 1933).	
<i>Danielle BONNAUD-LAMOTTE</i>	149
<i>Intellectuel(s)</i> dans la <i>Critique Sociale</i> (1931-1934).	
<i>Anne ROCHE</i>	161
<i>Intellectuel(s)</i> dans l' <i>Ordre Nouveau</i> : Une aristocratie de prophètes.	
<i>Pascal BALMAND</i>	171
Acception d' <i>intellectuel(s)</i> dans <i>Études</i> , revue des Jésuites, de 1930 à 1940.	
<i>Raymond I. FRANCIS</i>	185
• MANIFESTES ET CONGRÈS	221
Bataille autour d' <i>intellectuel(s)</i> dans les manifestes et contre-manifestes de 1918 à 1939.	
<i>Nicole RACINE-FURLAUD</i>	223
<i>Intellectuel(s)</i> au Congrès international des écrivains de 1935.	
<i>Wolfgang KLEIN</i> avec la collaboration d' <i>Anne et Georges ROCHE</i> .	239
• APPENDICE	249
Robert Brasillach contre les intellectuels dans <i>Je suis partout</i> en 1936-1937.	
<i>Géraldi LEROY</i>	251
INDEX ONOMASTIQUE	259
INDEX DES OUVRAGES ET TABLEAUX	269
INDEX DES PÉRIODIQUES	275
TABLE DES ILLUSTRATIONS	279